

Il était une fois

La banane



une aventure
à la CARÈNE



Dessine-moi UNE BANANE

Il était une fois en 2019...

Il était une fois dans le Monde du Travail des Collectivités, une bande de joyeux agents, libres et enthousiastes, motivés et animés d'une grande envie de changer les modes de travail pour les rendre plus collaboratifs, plus agiles, plus inventifs.

Nous les appellerons pour l'histoire Adeline, Catherine, Lorraine, Marine, Hervé, Pascal et Ronan. Et leur histoire s'est déroulée sur le territoire de la CARENE, bien à l'ouest, là où ont lieu les histoires les plus incroyables...



Malgré leur engagement, ils ressentent en eux et parmi leurs collègues une motivation malmenée par la perte de sens de l'action et un sentiment de lassitude chronique aux causes diverses : fonctionnement en silo, fragmentation des responsabilités, verticalité, manque de vision partagée, isolement dans la gestion de projets, ennui ou surmenage...

Et oui, le rapport au travail évolue ! Bien sûr, dans la fonction publique, le sens prime sur le salaire mais voilà que la volonté de "faire" prend le dessus sur le "dire" et la collaboration généralisée sur la compétition !

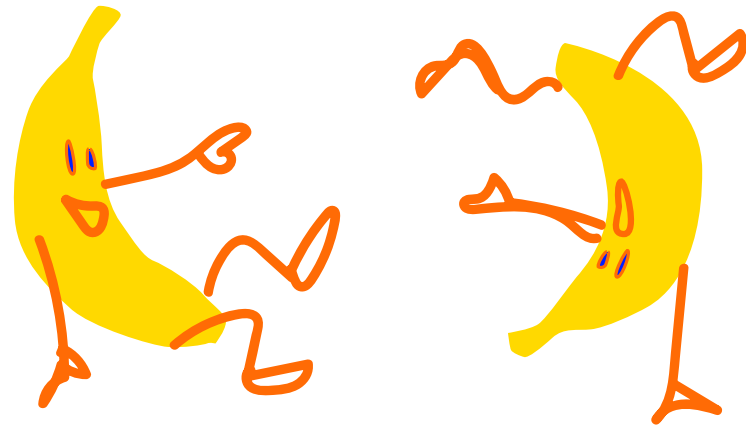
Un jour, ils décidèrent de s'unir afin d'imaginer une autre façon de travailler au sein de la CARENE.

Pourquoi vous raconter cette histoire ? pour en garder les pépites, pour les relire, les redécouvrir, s'en inspirer et s'en servir peut-être comme une semence, un terreau, une poudre magique qui pourrait réactiver les énergies demain.

La Banane est née !

Ainsi est né le Collectif La Banane :
une poche de « respiration », un
atelier d'expériences créatives
pour accompagner des projets
internes à La CARENE, un moyen
de sortir de son quotidien tout en
additionnant les talents, un activateur
de projets qui invite chacun à
expérimenter la démarche.

Ce qui les portait c'était l'intention
d'animer l'intelligence collective
au sein de la CARENE, qu'elle
devienne « solide comme le bambou
et flexible comme le roseau ». Et
pour cela, l'idée était de créer
une communauté « Banane »
autour de l'innovation publique.



Bienvenue dans le monde de l'intelligence collective



C'est ainsi que nos 7 protagonistes décident de se former aux pratiques de l'intelligence collective : une technique magique pour accompagner le changement, améliorer les pratiques professionnelles et la cohésion au sein des organisations.

À travers divers ateliers collectifs animés et rigolos ; ils purent réfléchir, co-construire, structurer leur vision.

Leurs aides magiques et vitaminées Anne, Pauline et Aline les accompagnèrent sur ce chemin pendant plus d'une année.

LES VALEURS ET L'ETHIQUE

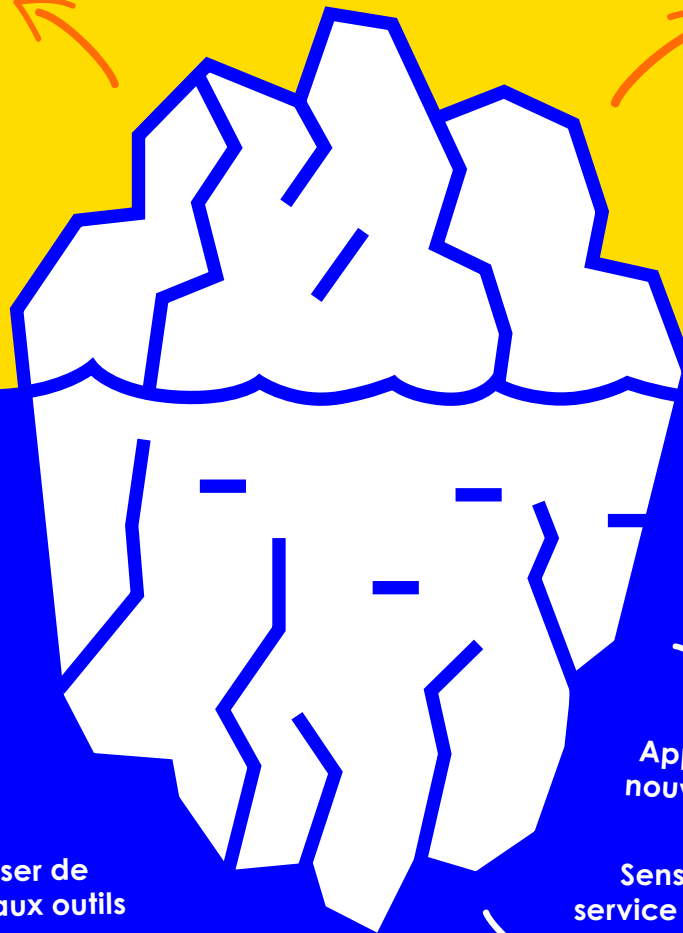
- Une démarche portée par des agents qui permet d'aborder autrement la conduite de projets, en testant de nouvelles méthodes.

- Faire bouger les lignes de l'organisation.
- Une expérimentation réussie et permanente
- (Ne pas) réussir à fédérer autour de la démarche.

“L'ICEBERG de la Banane”

- Faire comprendre à nos collègues la démarche de la Banane.
- Optimiser le « temps de cerveau » = la capacité à imaginer.

- **Effizienz**
- **Bien-être au travail**



Écouter les usagers

Think ≠

Structurer des choses très molles

Forcer la transversalité

Faire différemment

Aide et entr'aide

Rigoler

Se rapprocher de l'utilisateur

Collaborer, -ratif, ration

Diffuser de nouveaux outils

«Hacker» le système

Réfléchir en s'amusant

Faire collectif

Apprendre de nouveaux outils

Sens du service public

Sortir d'une direction

S'amuser sérieusement

Épanouissement des agents

Humilité

LES INTENTIONS, LES OBJECTIFS ET LES ACTIONS

La définition **Banane** de l'intelligence collective

Nécessite que l'on sait d'où on part, on sait où on veut aller ensemble, et pourquoi on veut y aller. Le chemin pour y aller n'est pas connu, ni les conditions qui s'y présenteront.

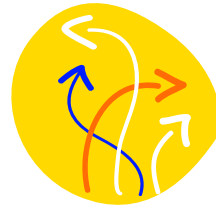
Mais s'il y a de l'écoute de chacun·e, et avec la multiplicité des points de vue, il y aura a priori un résultat positif qu'on n'aurait pas pu obtenir seul. De plus, ce résultat aura plus de poids, sera plus approprié, et les membres du groupe y adhèrent plus



Permet d'ouvrir toutes les portes.



À un aspect naturel :
harmonie, faire
germer les idées.



Elle a la souplesse et la
solidité en même temps du
bambou ou du roseau.



Le collectif fait un effet
"bras de levier"

[Voir les témoignages vidéos !](#)



Partir à l'aventure
et éprouver ses acquis :

LA MAISON DE L'HABITANT

Ils décidèrent qu'ils étaient prêts à partir pour expérimenter et partager leurs savoirs et leurs techniques, leur premier défi fût l'accompagnement de la Maison de l'Habitant.

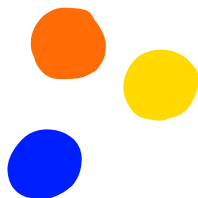
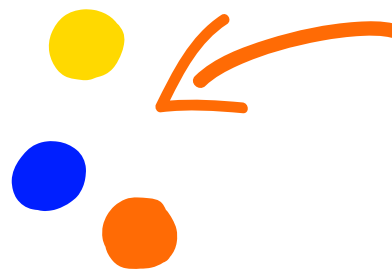
Leur mission : réfléchir à l'attractivité de la MDH : comment faire en sorte qu'elle soit connue, identifiée par les habitants du territoire comme un lieu ressource, dans lequel les gens ont envie de venir, qui suscite la curiosité ?

Il fallait fédérer les acteurs autour de ce projet commun définir et partager la philosophie du lieu, co-construire les objectifs et identifier tous ensemble les cibles de la MDH :

- 4 temps de travail et un temps de restitution animés par la Banane en 5 mois.
- Intervention en duo pour conserver ce croisement des talents et des regards.

Une réussite applaudie lors de la semaine de l'innovation publique :

- Des acteurs mobilisés.
- Des attentes et besoins compris et identifiés.
- Une créativité collective et un dynamisme autour du projet.
- Une quantité de productions qualitatives.
- Des participants satisfaits et se sentant soutenus.



Un nuage obscurcit le ciel de nos amis...

Ils avançaient sur leur chemin non balisé et voyaient encore toutes les étapes du voyage à réaliser :

- **Emporter l'adhésion politique**
- **Faire connaître la Banane et faire adhérer au projet, faire grandir et animer la communauté, obtenir des moyens pérennes**
- **Faire émerger et accompagner d'autres projets**

Alors qu'ils s'apprêtent à travailler pour régler toutes ses questions, un énorme orage pointe son nez et va les freiner dans leur expédition...

Un virus inattendu qui bouleverse le travail, impose de s'adapter, de répondre aux besoins des citoyens, de la collectivité et qui vient ainsi nourrir et faire grossir le nuage noir et menaçant du facteur temps.

Le temps devient **contrainte** : comment concilier la gestion de l'urgence et ce projet hors cadre ?

Un portage politique absent - ce n'était pas une commande mais bien l'initiative de quelques-uns soutenus par la direction générale - et des restructurations au sein de la CARENE portent le coup de grâce à la Banane...

**IL EST TEMPS
DE FAIRE LE POINT !**

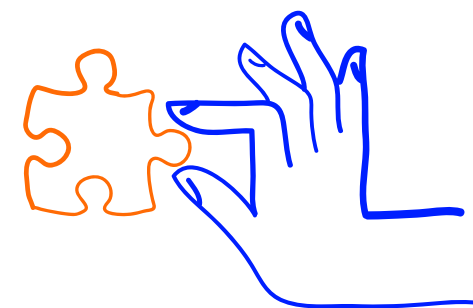
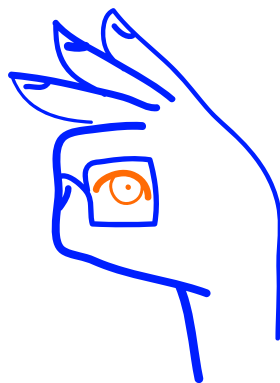


La dernière escale :

LE TEMPS DU BILAN

Nos 7 amis ont fait évoluer leurs pratiques professionnelles, ont gagné en compétence pour animer des réunions et des temps collectifs. Ils ont acquis de nouveaux outils de l'intelligence collective qu'ils partagent avec leurs collègues et repartent alors dans leur quotidien transformé...

Dans leurs têtes résonnaient ces mots « un projet avec de la folie », « une drôle de croisière avec un capitaine sans boussole, sans carte, sans jumelles », « une promenade ludique », « une mission impossible », « un test and learn », « les retombées du progrès »...



The End

